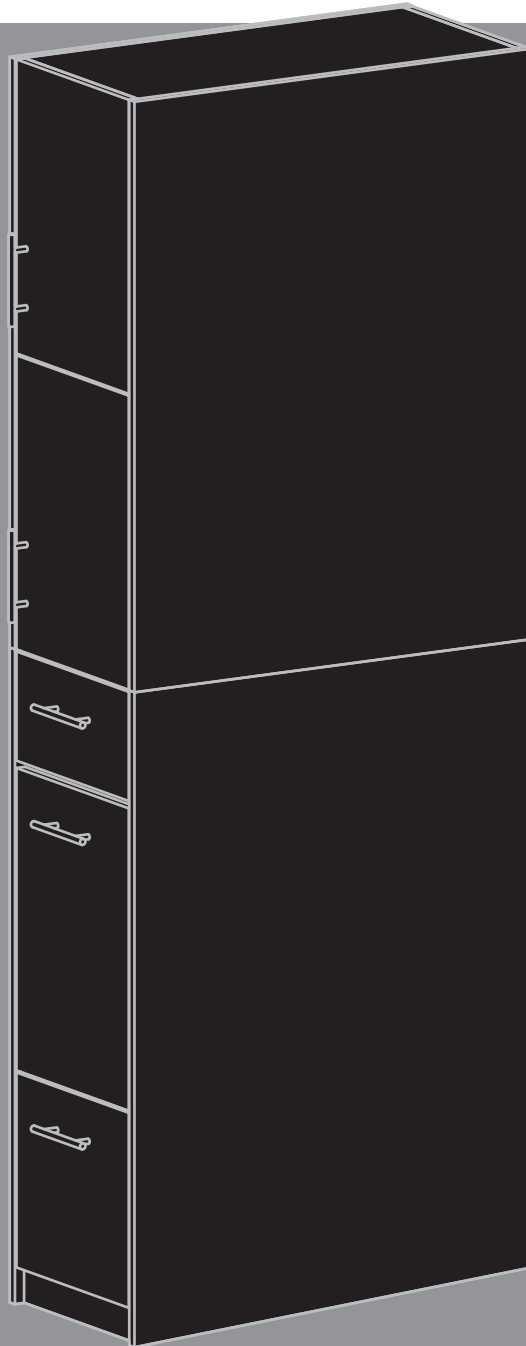


pibbs®

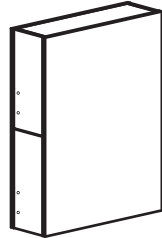
EASY INSTRUCTIONS
LES INSTRUCTIONS FACILES
INSTRUCCIONES FÁCILES



SERVER ISLAND CABINET - BLACK, WHITE
CABINET D'ÎLE DE SERVEUR - BLACK, WHITE
GABINETE DE LA ISLA DEL SERVIDOR - BLACK, WHITE

PART LISTING LISTE DES PIÈCE / LISTADO DE PARTE

A CABINET TOP
Dessus de coffret
CABINET TOP



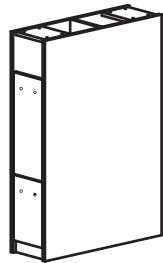
x1

E CORNER BRACKET
Support d'angle
SOPORTE DE ESQUINA



x8

B CABINET BASE
Cabinet de base
GABINETE



x1

F 16MM SCREW
Vis de 16mm
TORNILLO DE 16MM



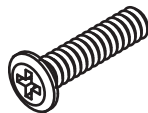
x24

G WALL ANCHOR
Ancre murale
ANCLA DE PARED



x16

C M6x25 BOLT
M6x25 Boulon
M6x25 PERNO



x8

H 40MM SCREW
Vis de 40mm
TORNILLO DE 40MM



x16

D WASHER
Laveuse
LAVADORA



x8

PIBBS PROFESSIONAL INSTALLATION PROCEDURE

PIBBS PROCÉDURE D'INSTALLATION PROFESSIONNELLE

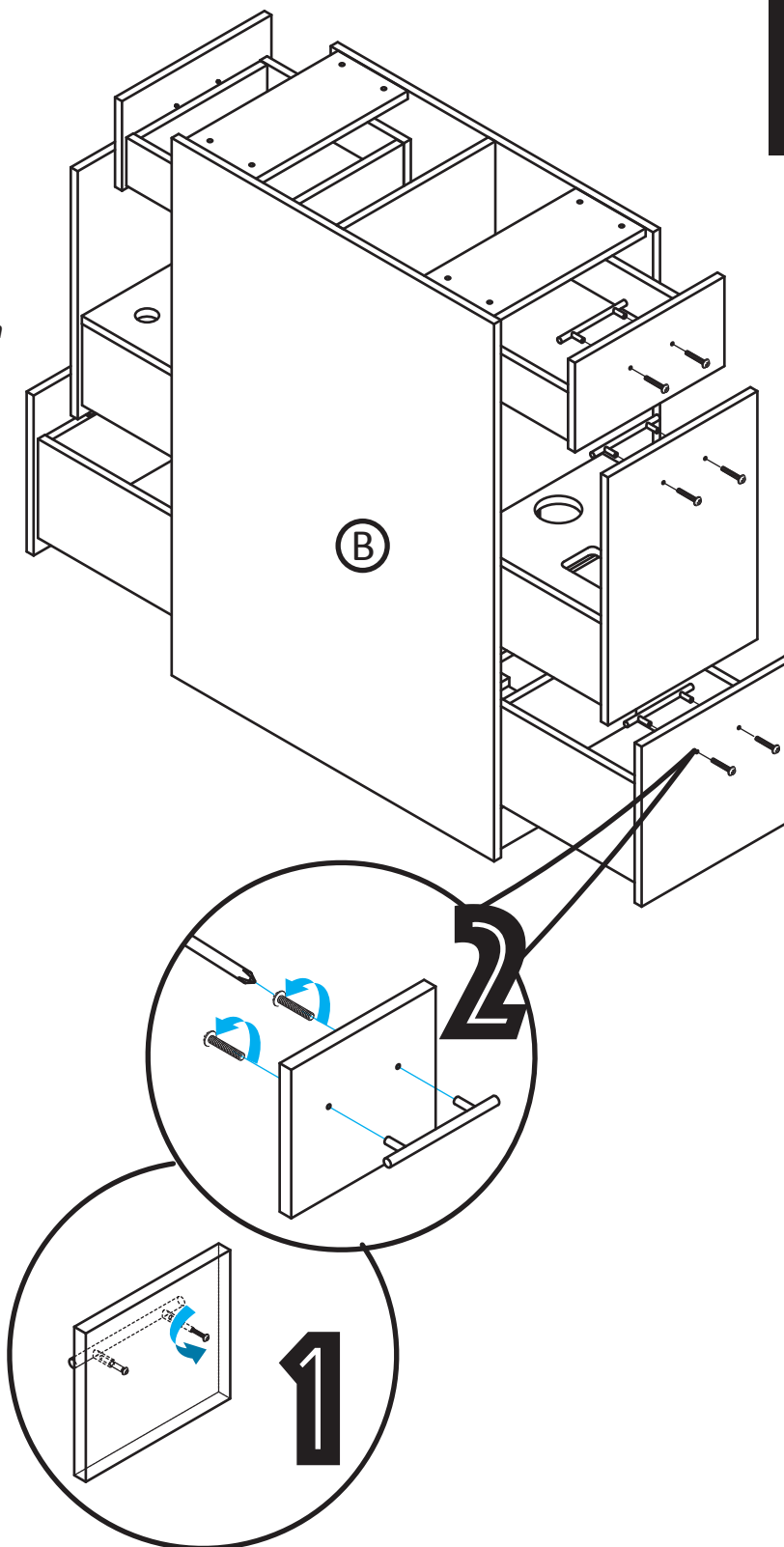
PROCEDIMIENTO DE INSTALACIÓN PROFESIONAL DE PIBBS

1.

1. Gently place cabinet base (B) on a smooth and flat floor. Open the drawers and loosen the handles. Then, re-assemble the handles with the enclosed bolts as shown.

1. Placer délicatement la base de l'armoire (B) sur un plancher lisse et plat. Ouvrez les tiroirs et desserrez les poignées. Ensuite, remonter les poignées avec les boulons fermés comme illustré.

1. Coloque suavemente la base del armario (B) sobre un suelo liso y plano. Abra los cajones y afloje las asas. A continuación, vuelva a montar las asas con los pernos cerrados como se muestra.

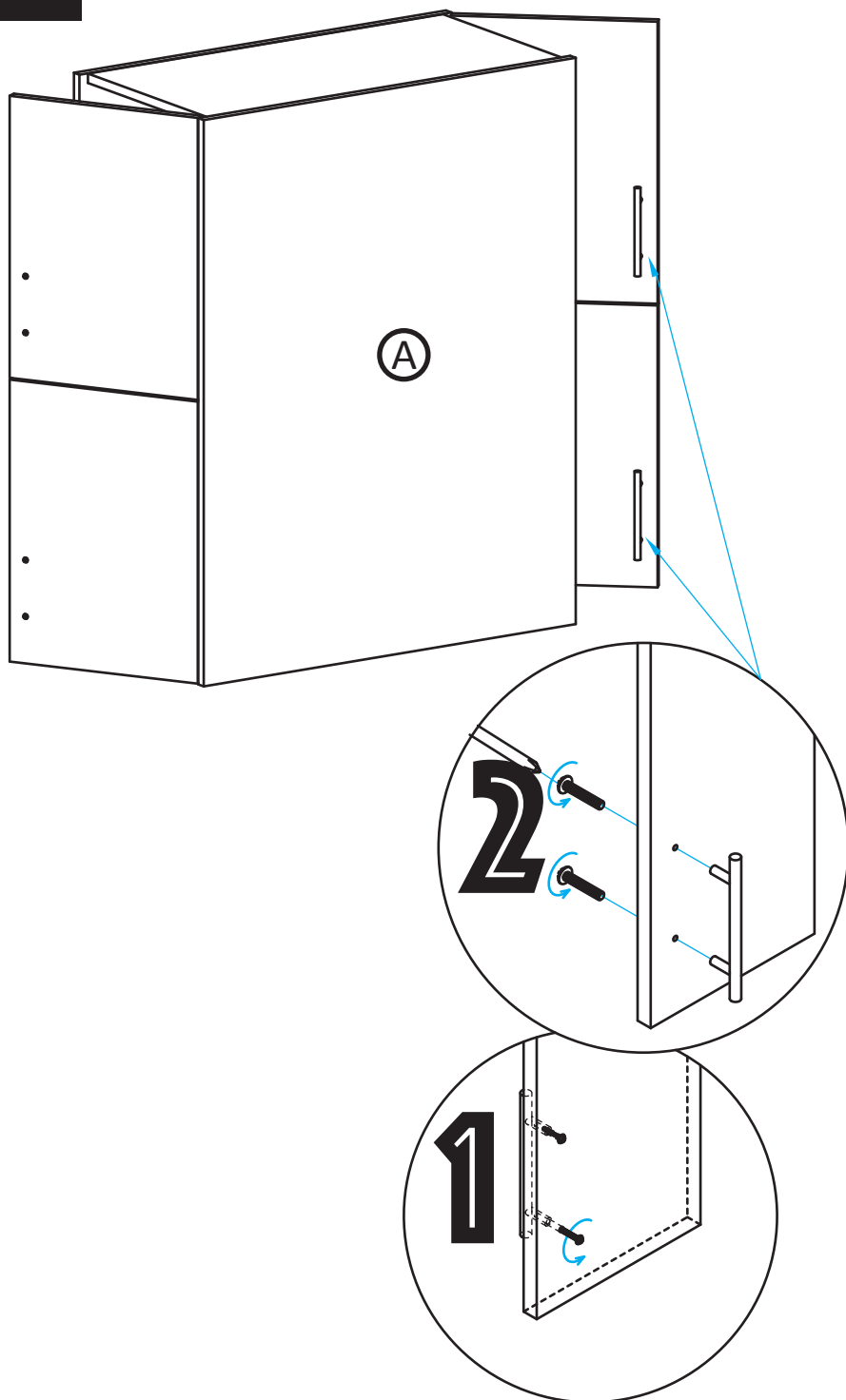


2.

2. Follow the same procedure to re-attach the handles to the doors. Tighten with a screwdriver.

2. Suivez la même procédure pour fixer de nouveau les poignées aux portes. Serrer à l'aide d'un tournevis.

2. Siga el mismo procedimiento para volver a colocar las asas en las puertas. Apriete con un destornillador.

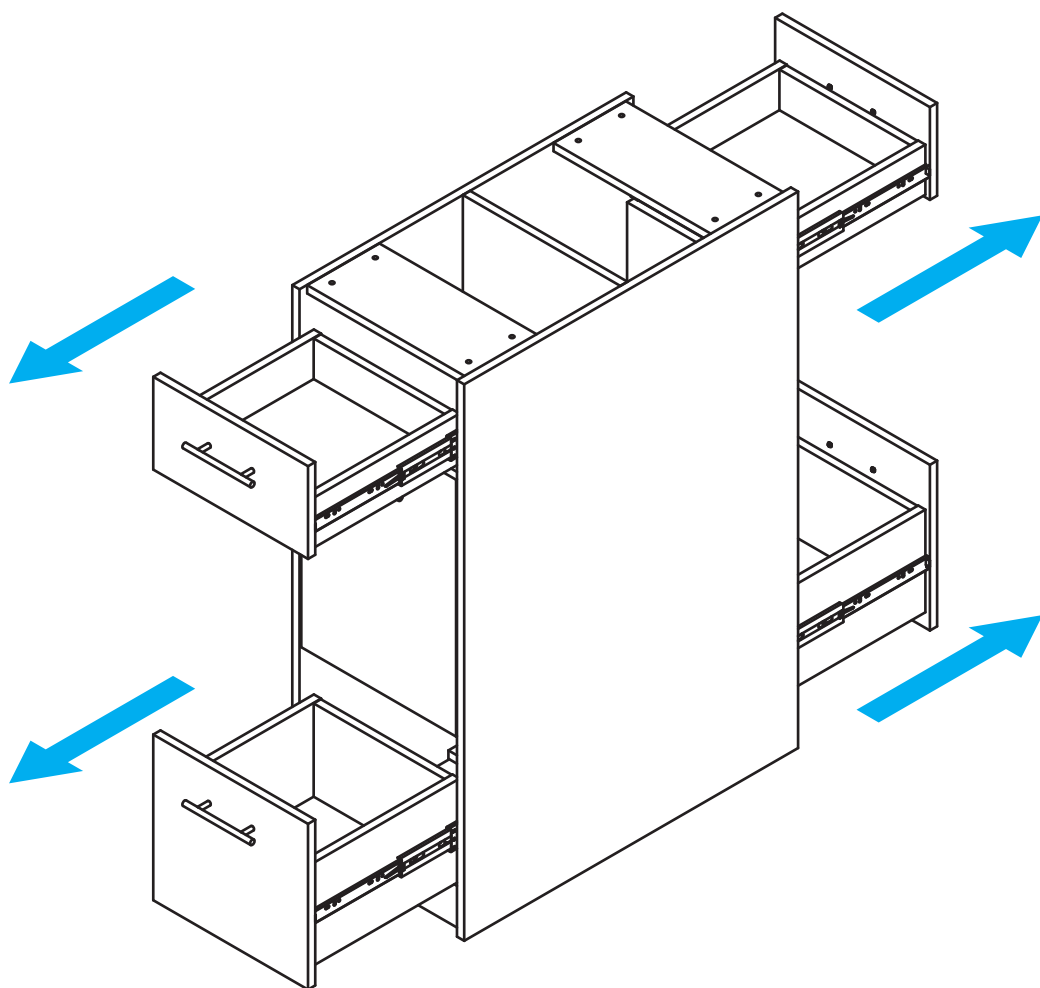
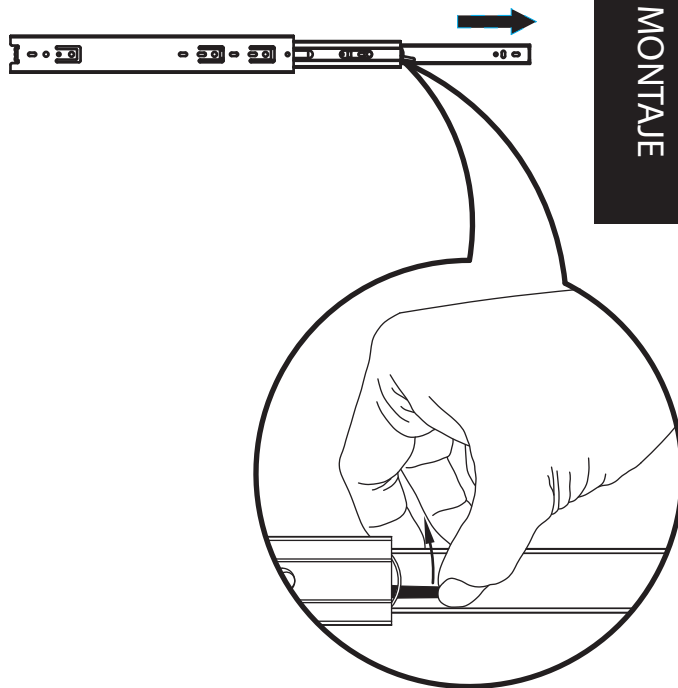


3. Remove the 4 drawers from cabinet base as shown.

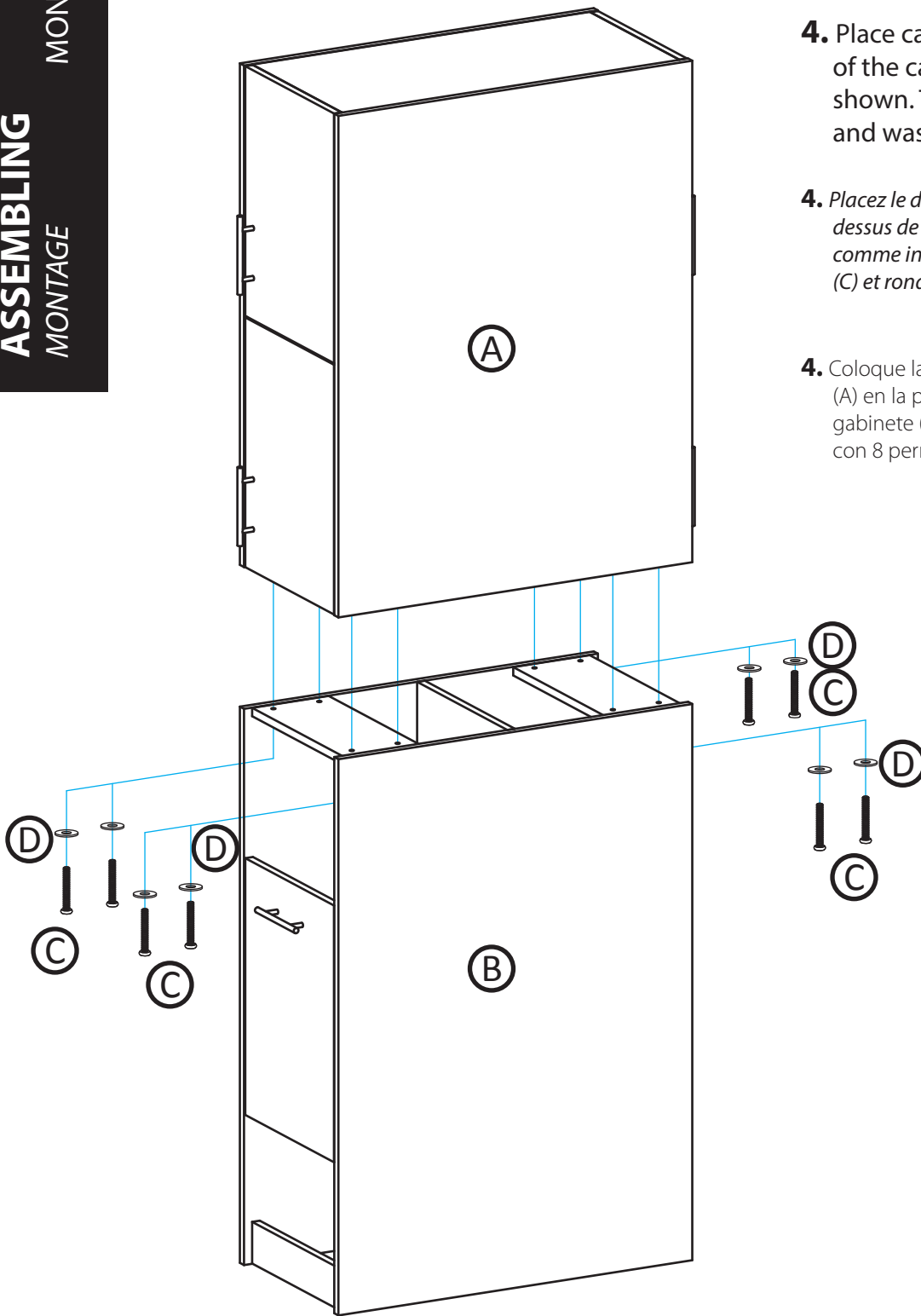
3. Retirez les 4 tiroirs de la base de l'armoire comme indiqué.

3. Retire los 4 cajones de la base del armario como se muestra.

3.



4.



4. Place cabinet top (A) on the top of the cabinet base (B) as shown. Tighten with 8 bolts (C) and washers (D).

4. Placez le dessus de l'armoire (A) sur le dessus de la base de l'armoire (B) comme indiqué. Serrer avec 8 boulons (C) et rondelles (D).

4. Coloque la parte superior del gabinete (A) en la parte superior de la base del gabinete (B) como se muestra. Apriete con 8 pernos (C) y arandelas (D).

When placing the lower cabinet into place and placing the upper cabinet onto the lower cabinet, it should be done with two people as it is heavy.

Lorsque vous placez l'armoire inférieure en place et que vous placez l'armoire supérieure sur l'armoire inférieure, elle doit être faite avec deux personnes, car elle est lourde.

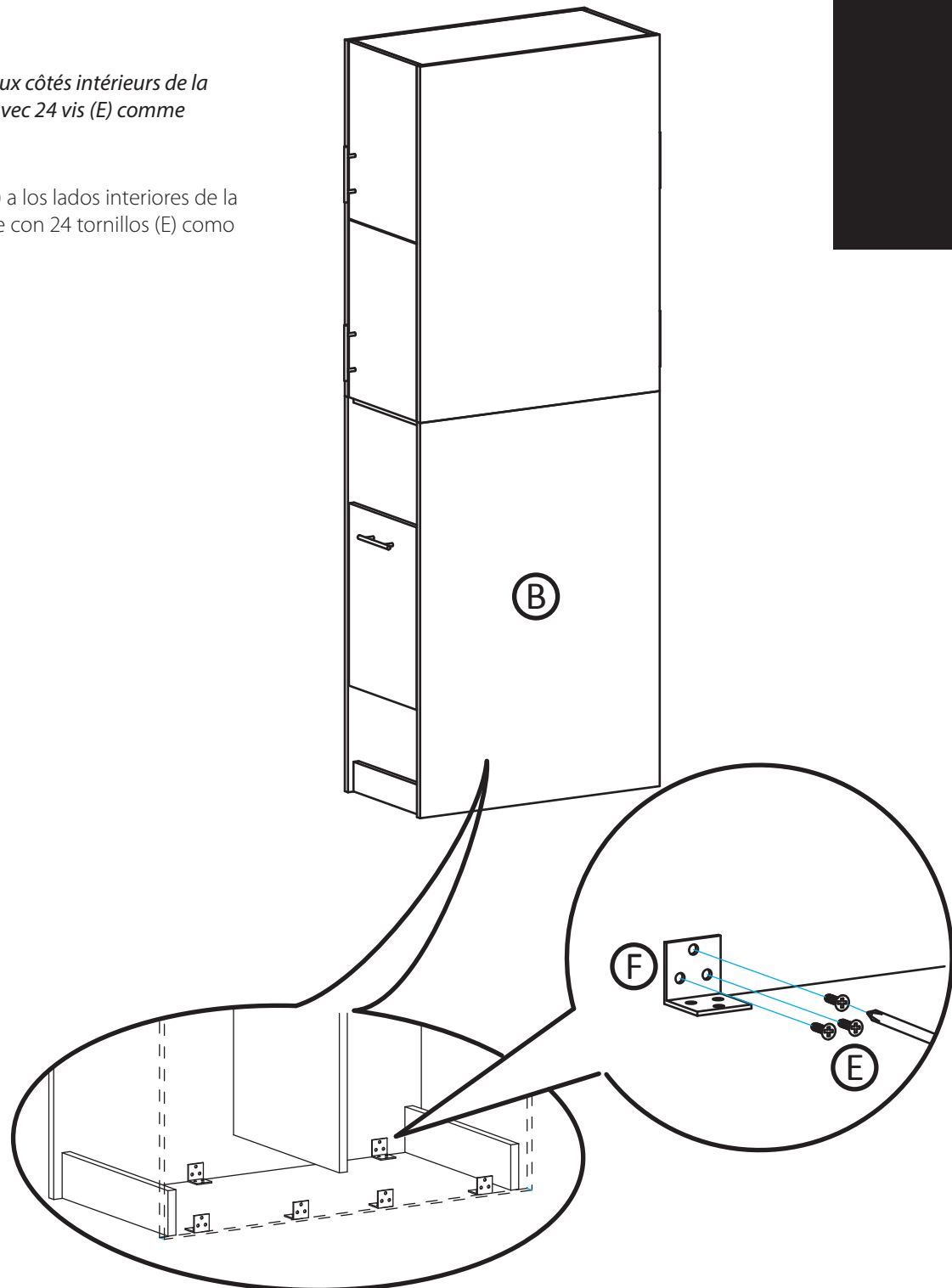
Al colocar el gabinete inferior en su lugar y colocar el gabinete superior en el gabinete inferior, debe hacerse con dos personas, ya que es pesado.

5. Attach 8 corner brackets (F) to the inner sides of cabinet base (B). Tighten with 24 screws (E) as shown.

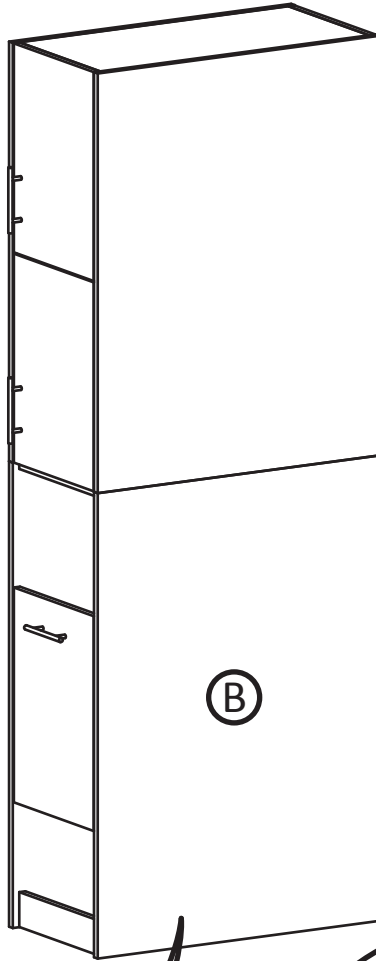
5. Fixez 8 supports d'angle (F) aux côtés intérieurs de la base de l'armoire (B). Serrer avec 24 vis (E) comme illustré.

5. Fije 8 soportes de esquina (F) a los lados interiores de la base del gabinete (B). Apriete con 24 tornillos (E) como se muestra.

5.



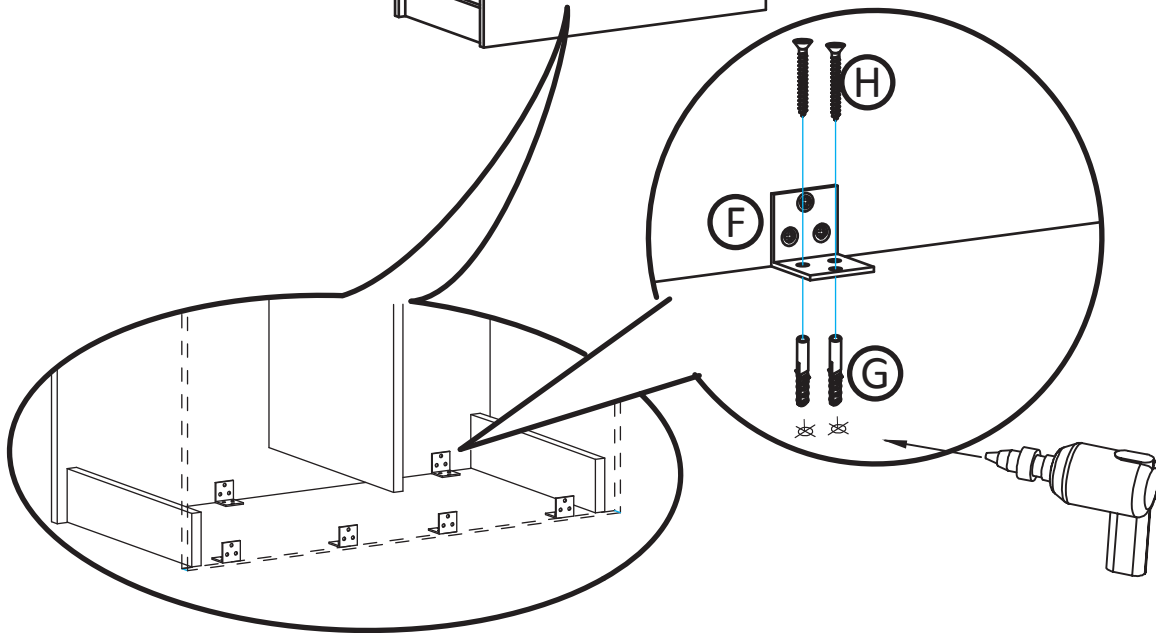
6.



6. To re-inforce the unit base to the floor. At first, drill 16 holes on floor against corner brackets (F). Hammer 16 wall brackets (G) into the holes and tighten with 16 screws (H) as shown.

6. Pour réentecuter la base de l'unité sur le plancher. Dans un premier temps, percer 16 trous sur le plancher contre les supports d'angle (F). Marteler 16 supports muraux (G) dans les trous et serrer avec 16 vis (H) comme illustré.

6. Para volver a forzar la base de la unidad al suelo. Al principio, taladre 16 agujeros en el suelo contra soportes de esquina (F). Martillo 16 soportes de pared (G) en los orificios y apriete con 16 tornillos (H) como se muestra.

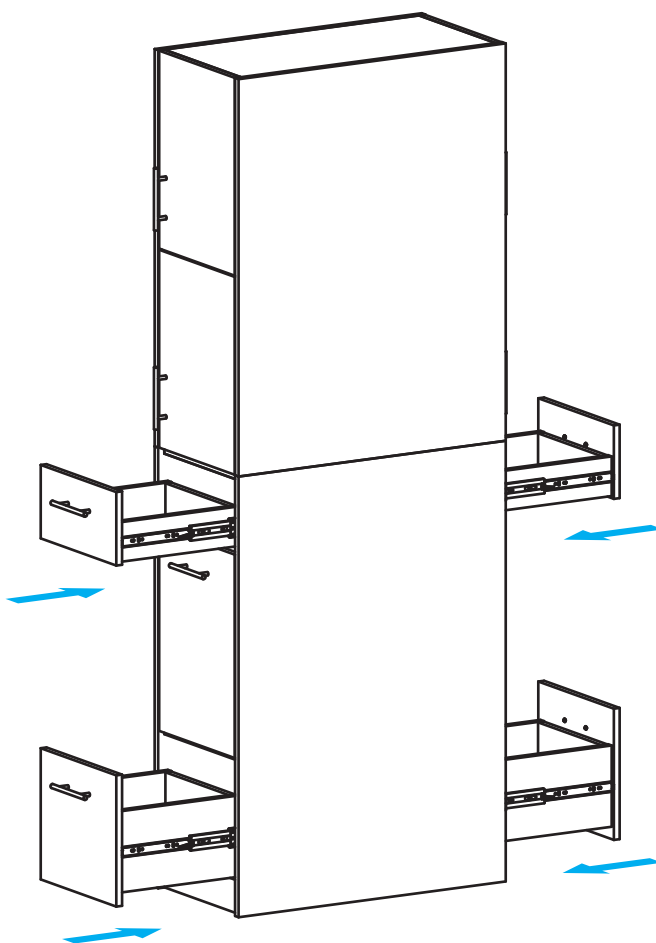


7. Slide in the drawers to the unit as shown.

7.

7. *Glissez dans les tiroirs jusqu'à l'appareil comme indiqué.*

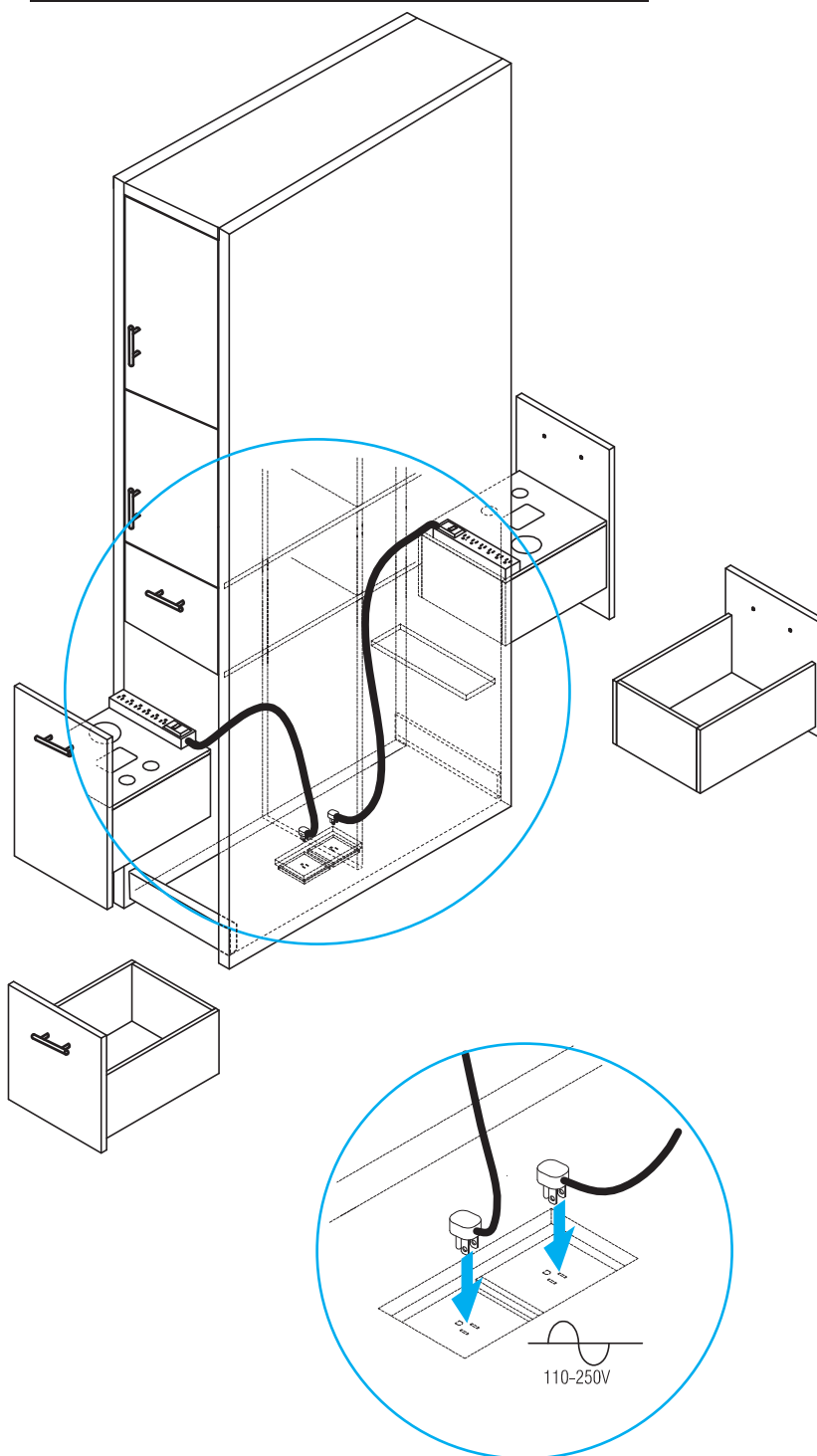
7. Deslice los cajones a la unidad como se muestra.



POWER SUPPLY IN THE MIDDLE OF THE BASE

Bloc d'alimentation dans le milieu de la base

Fuente de alimentación en el centro de la base



POWER SUPPLY OUT OF THE BASE
Alimentación de la base
Fuente de alimentación de la base de

